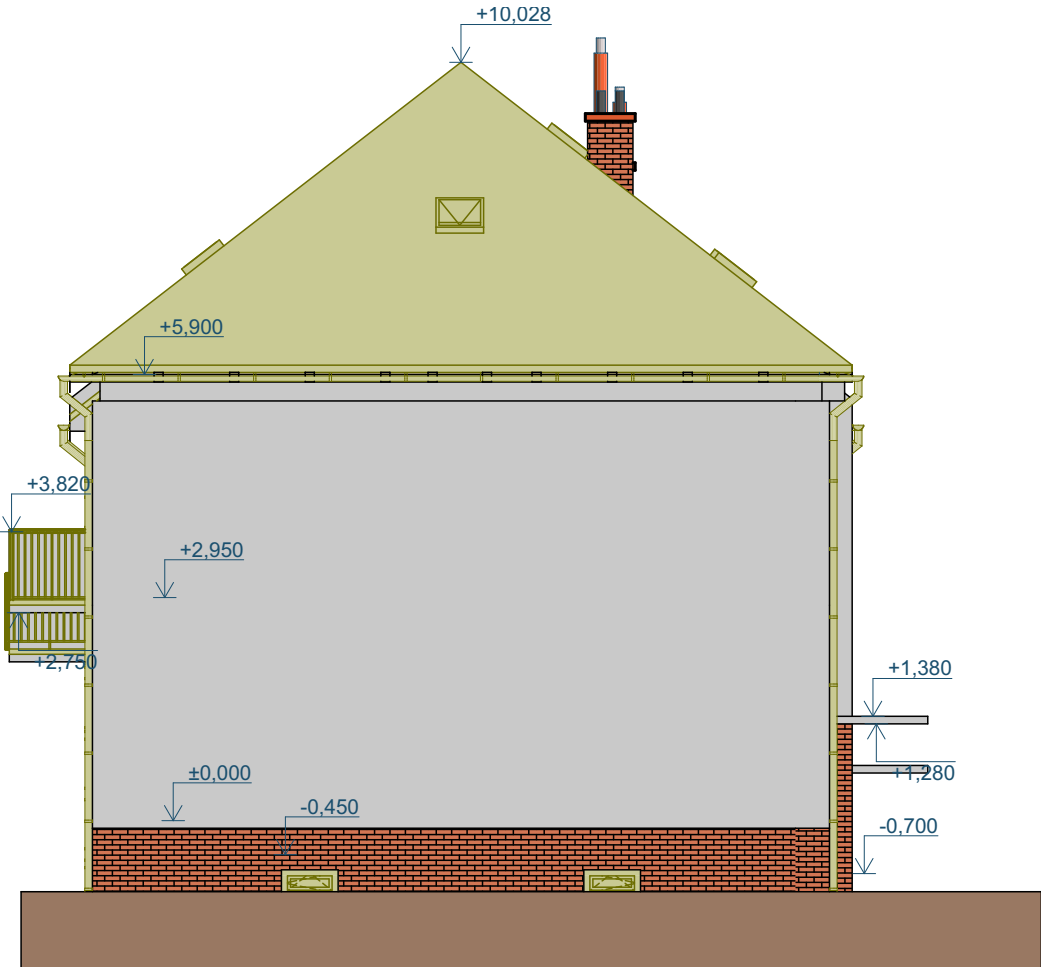


Pohled severní

Bourací práce

1:100



Pohled západní

Bourací práce

1:100




### POZNÁMKA

- Demontáže a bourací práce vyznačeny zeleně
- Vzhledem k tomu, že neexistuje dokumentace stávajícího stavu včetně přesně popsaných jednotlivých konstrukcí byla provedena sonda S1.
- Veškeré prvky montované do stavby před zadáním do výroby přeměřit a rozměry překontrolovat na stavbě!
- Při provádění jednotlivých stavebních činností je nutné dodržovat technologické postupy jednotlivých výrobců a dodavatelů stavebních materiálů
- Nedílnou součástí tohoto výkresu jsou další informace uvedené v ostatních částech projektové dokumentace

### Bourací práce

- Demontáže a bourací práce vyznačeny zeleně
- Oklepání stávající nesoudržné omítky na fasádě BD, předpoklad 30% plochy
- Demontáž okapového chodníku z bet. dlaždic šířky 500mm
- Demontáž lan hromosvodu
- Demontáž větracích mřížek do spíží
- Demontáž oplechování parapetů

Zodpovědný projektant		Ing. Vladimír Hořelka		<div>Made 4 BIM s.r.o.</div> <div>Varšavská 1866/103 Ostrava-Hulváky, 709 00</div> <div>IČ: 06923321 tel. 777 189 376 pavelklus@gmail.com</div>			
Vypracoval		Pavel Klus 					
Investor: Statutární město Ostrava, městský obvod Slezská Ostrava Těšínská 138/35, 710 16 Ostrava-Slezská Ostrava				Datum		březen 2020	
				Stupeň PD		DPS	
				Formát		A3	
						Měřítko	
Místo: Sionkova 1501/7, 713 00 Slezská Ostrava				Číslo výkresu <div>D.1.1.21</div>			
Název výkresu: Severní a západní pohled BP							